



Webcam Multifonctions

Modèle : C-005

Mode d'emploi



Table des matières

Introduction	-----
Spécification	-----
Installation du driver	-----
Vérifier l'installation	-----
Prise de photos	-----
Enregistrement vidéo	-----
Conseils d'utilisation	-----
Entretien	-----
Résolution de problèmes	-----

Introduction

Merci d'avoir choisi notre webcam. Veuillez lire attentivement cette notice avant toute utilisation.

Système Requis :

- Processeur 700Mhz, 64 Mo de RAM et 200Mb disponible sur le disque dur.
- Win98SE, Win2000, WinXP
- Port USB libre
- Carte VGA couleur 16 bit
- Carte son avec entrée microphone
- Casque audio

Pour le modèle compatible USB2.0, il est conseillé d'utiliser Win2000 ou XP

Note : Les spécifications du produit peuvent être changées sans préavis. Merci de vous référer au produit lui-même.

➤ Spécification

C-005

- ❖ Référence : C-005
- ❖ Résolution 350K pixels, max. 640x480
- ❖ Microphone intégré
- ❖ 6 LED pour environnement sombre
- ❖ Objectif : objectif en verre 5 couches
- ❖ Format vidéo : couleur 24bit, VGA/CIF
- ❖ Mise au point : 3cm à l'infini
- ❖ Distance minimum : 1cm
- ❖ Interface : USB 1.1, plug & play, jack microphone
- ❖ Angle de prise de vue : 45-60°

Système Requis

Windows 98SE/ME/2000/XP

Processeur 300 MHz ou plus, 64Mo de RAM

50Mo de disque dur disponible

Ecran couleur

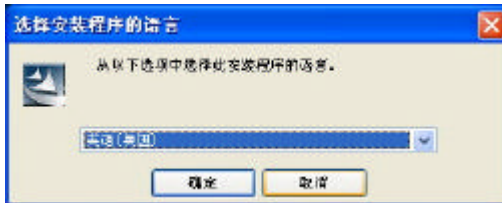
Haut parleurs et entrée microphone

Un port USB disponible

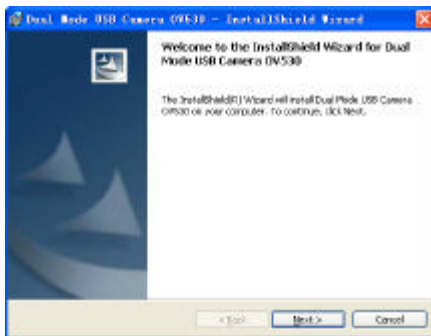
➤ Installation du driver

IMPORTANT: Installer le driver AVANT de connecter la webcam à votre ordinateur.

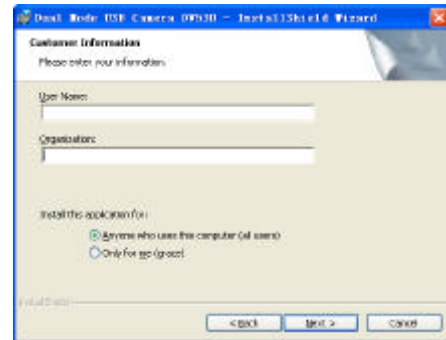
Insérer le CD Rom dans le lecteur de votre ordinateur. Il se lancera automatiquement (sinon lancer le fichier setup.exe).



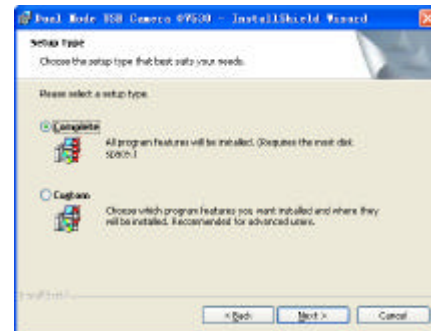
Choisir la langue, puis appuyer sur “confirm”



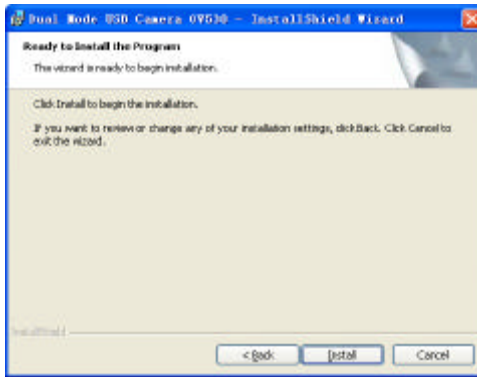
Cliquer sur "Next"



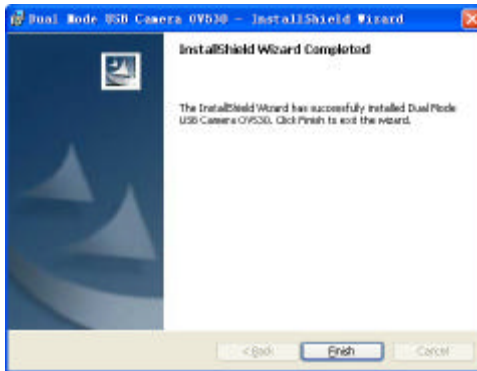
Remplir les blancs avec votre nom d'utilisateur et le nom de votre société, puis cliquer sur "next"



Choisir le type d'installation, puis cliquer sur "next"



Cliquer sur "install" pour passer à l'étape suivante.

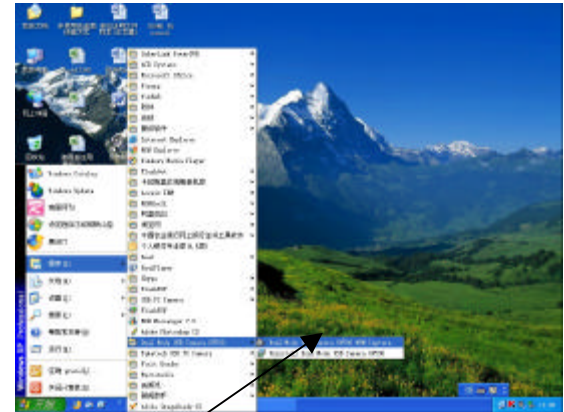


Cliquer sur "Finish" pour terminer l'installation.
Connecter la webcam à votre port USB. Le système

la reconnaîtra automatiquement. Branchez la prise jack sur l'entrée micro de votre ordinateur pour utiliser le microphone intégré.

➤ Vérifier l'installation :

Une fois l'installation terminée, "PC Caméra" apparaîtra dans "Programmes" du menu Démarrer de votre ordinateur.



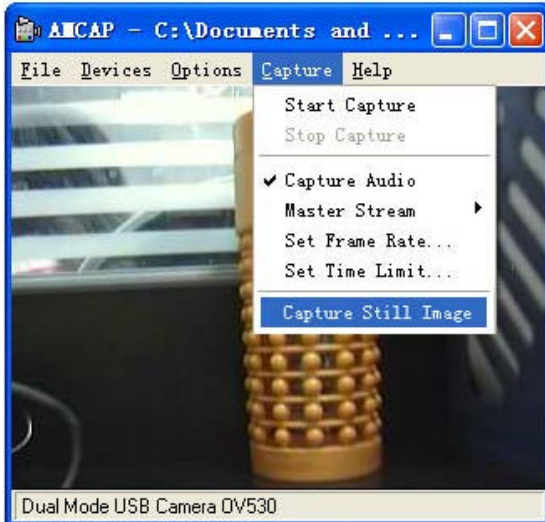
Vous verrez votre webcam ici

La webcam est compatible avec tout les logiciels de communication standards (Messenger, Yahoo, etc.)

➤ Prise de photos

Pour prendre des photos avec votre webcam :

Ouvrir Amcap

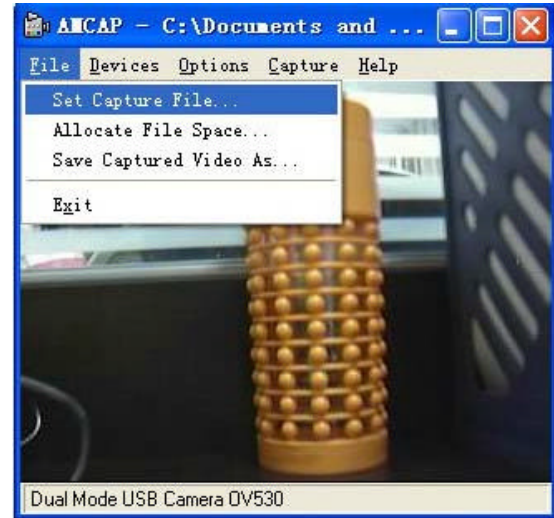


Sélectionner "Capture still Image" pour prendre une photo

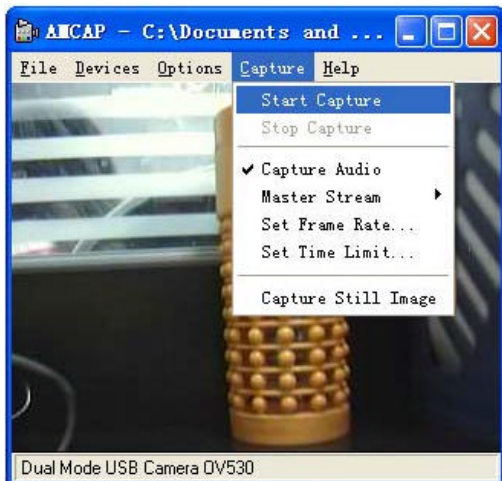
➤ Enregistrement vidéo

Vous pouvez également enregistrer de la vidéo

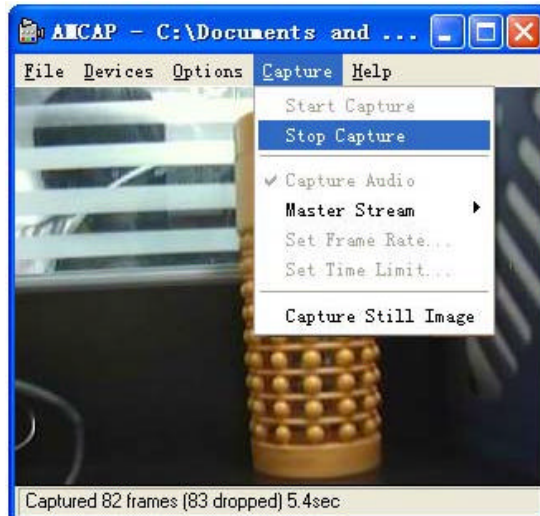
Dans Amcap, aller dans "File", puis "Set capture file" pour choisir l'emplacement de votre fichier.



Aller dans "Capture", puis "Start Capture" pour démarrer l'enregistrement



Cliquer sur "Stop Capture" pour arrêter l'enregistrement



➤ **Enregistrement vidéo**

Dans la fenêtre Amcap, cliquez sur “File”, puis “Set Capture File”. Entrez un nom de fichier, sélectionnez le format (.avi), cliquez sur “Open” puis “OK”.

Vous pouvez ajuster la luminosité et la mise au point en tournant l’objectif.

Cliquez sur “Set Time Limit” et “Capture” pour programmer la durée de l’enregistrement. Après configuration, cliquez sur “Use Time Limit”, puis “OK”, vous pouvez commencer à enregistrer. Cliquez sur “Capture”, puis “Start Capture”. “Ready to capture” sera affiché, alors cliquez sur “OK” pour commencer. Le décompte de temps commencera et s’arrêtera à la fin de la durée programmée.

Cliquez sur le nom du fichier pour voir le résultat. Cliquez sur la croix (X) pour fermer la fenêtre AMCAP et retourner sur le Bureau. Utilisez Windows Media Player pour voir vos enregistrements.

Remarque:

Cliquez sur “Stop Capture” pour arrêter l’enregistrement si vous n’avez pas programmé la durée d’enregistrement.

Précautions d’emploi

Évitez de toucher l’objectif avec la main ou des matériaux abrasifs. Utilisez un chiffon doux et propre pour nettoyer l’appareil.

Ne pas utiliser votre webcam dans des conditions extrêmes (très chaud, froid, humide ou poussiéreux).

Évitez de laisser tomber votre appareil, car les chutes peuvent endommager l’objectif et provoquer des problèmes de fonctionnement.

➤ **Conseils d'utilisation**

Emplacement de la webcam

Positionner la webcam de telle manière que le sujet soit au centre du champ de l'objectif.

Placer la webcam de manière à ce qu'elle soit stable.

Eclairage

Utiliser un éclairage suffisant

Placer la source de lumière derrière la caméra, en face du sujet

Maintenir un seul type d'éclairage (ne pas mélanger les lumières fluorescent avec d'autres types d'éclairage)

Ne pas diriger la caméra directement vers la source de lumière.

Mise au point

Pour une image plus nette, tourner l'objectif situé sur le devant de votre caméra.

➤ **Entretien**

Un entretien correct de votre webcam assurera une plus longue durée de vie et limitera les risques d'endommager votre webcam ainsi que votre ordinateur.

Protéger votre webcam de l'humidité et des températures extrêmes.

Ne jamais utiliser des détergents ou des solvants sur votre webcam.

Ne jamais démonter ou toucher à l'intérieur de votre webcam.

➤ **Résolution de problèmes**

Si l'appareil ne fonctionne pas :

Assurez-vous que l'appareil soit correctement branché sur un port ou un hub USB.

Le message d'erreur "No capture device found" apparaît.

Assurez-vous que l'appareil et le PC soient correctement branchés.

Pour trouver la webcam dans le panneau de configuration :

Double-cliquer sur "Scanneurs et Appareils photos". Si la webcam n'est pas dans la liste, débrancher la webcam et la rebrancher sur le port USB de votre ordinateur.

A noter: Si la webcam se trouve dans la liste mais d'autres caméras sont également installées, débrancher les autres caméras et assurez-vous que votre webcam soit bien branchée.

Le message d'erreur "Camera is not present or already in use" apparaît:

Vérifier que la connexion USB soit en bon état. Vérifier la catégorie "Périphérique d'image" dans le gestionnaire de périphériques. Si l'appareil est correctement installé, il y apparaîtra. Si vous ne voyez pas la webcam ou si un point d'exclamation (!) jaune est affiché, débrancher la webcam et réinstaller les drivers.

Le système plante au démarrage si la webcam est branchée:

Modifier les paramètres BIOS pour supporter les périphériques USB.

Il n'y a pas d'image / l'image est figée :

Redémarrer votre ordinateur, réinstaller le programme ou reconnecter votre webcam.

Un point d'exclamation (!) jaune est affiché dans le gestionnaire de périphériques :

Il y a peut être un conflit avec un autre appareil ou la webcam est mal installée. Débrancher toutes les caméras USB indiquées dans le gestionnaire de périphériques, puis cliquer sur le bouton Rafraîchir. Il sera peut être nécessaire de redémarrer l'ordinateur.

Aucun contrôleur de bus USB est affiché dans le gestionnaire de périphériques :

Vous devez activer le port USB dans BIOS. Consulter le guide d'utilisation de votre ordinateur.

Au démarrage d'une vidéo conférence le message d'erreur "Could not initialize the capture device or USB camera" :

Assurez-vous que la prise USB soit bien connectée et que l'appareil soit affiché dans le gestionnaire de périphériques. Vérifier que le bon driver soit sélectionné (certaines applications vous offrent la possibilité de sélectionner le driver).

La réception vidéo n'est pas claire :

Si l'ordinateur ou la connexion Internet est lente, la réception vidéo ne sera pas très claire. Il est important que votre système corresponde aux minimum requis (voir plus haut). Choisir une taille d'image plus petite, et assurez-vous que l'éclairage soit suffisant.



USB PC CAMERA