

Hub USB 2.0 ultra-plat

GU2H-02
Manuel d'utilisation
(French)

1.Introduction:

Ce hub USB 2.0 haut débit vous permet d'ajouter des périphériques USB 2.0 à votre ordinateur. Le hub possède 4 ports en aval pour connecter des appareils USB 2.0 ou USB 1.1. En effet il est retro-compatible avec tous vos appareils USB. Ce hub est 100% compatible avec la spécification USB 2.0.

Le hub USB 2.0 haut débit vous permet d'ajouter des appareils haute performance tels que webcam, scanner USB 2.0, imprimante et dispositif d'enregistrement rapide.

Ce hub, qui possède un câble USB 2.0 intégré, vous permet de connecter jusqu'à 127 appareils USB.

2.Fonctions:

- ✧ Conforme aux normes USB-IF, CE & FCC
- ✧ Compatible USB 2.0
- ✧ Retro-compatible USB 1.1
- ✧ Supporte taux de transfert 1.5/12/480 Mbps
- ✧ Chaque port supporte un transfert de données jusqu'à 500mA
- ✧ Alimentation par le port USB
- ✧ Un port en amont et 4 ports en aval
- ✧ Un indicateur de l'état de marche

Les ports en aval possèdent les fonctions connexion automatique, détection de vitesse, protection contre surcharge et récupération automatique.

3. Besoins système

- Interface USB : un port USB disponible
- Compatible Windows 98SE/ME/2000/XP et MAC 8.6/9.X/10.X.

4.Installation du driver

➤ Windows 98SE:

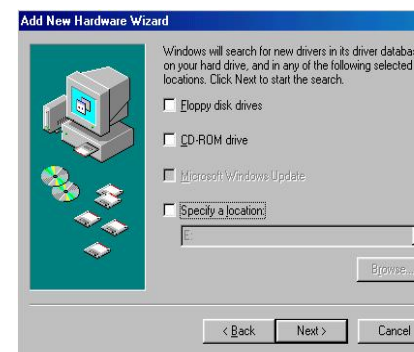
- 1) Le système détectera le hub et lancera "Add New Hardware Wizard."
- 2) Quand vous voyez l'écran ci-dessous, cliquez sur "Next".



- 3) Cochez la première option et cliquez sur "Next".



- 4) Quand vous voyez l'écran ci-dessous, décochez toutes les options et cliquez sur "Next".



- 5) A l'écran ci-dessous cliquez sur "Next".



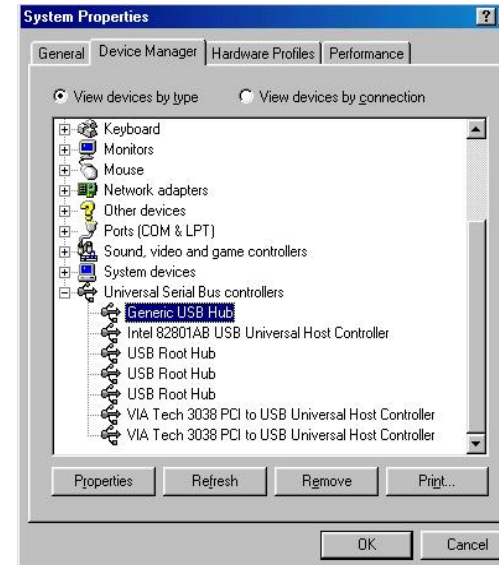
6) Quand vous voyez l'écran ci-dessous, cliquez sur "Finish".



- **windows ME/2000/XP:**
Aucun driver n'est nécessaire

5. Vérification

Faites un clic-droit sur l'icône "Poste de Travail" sur le bureau. Sélectionnez "Propriétés" puis l'onglet "Matériel" et "Gestionnaire de périphériques". Dans "contrôleurs de bus USB" vous devez voir "Generic USB Hub" (voir ci-dessous).



Sinon, merci de refaire la procédure d'installation

6. Contenu de l'emballage

- Un hub USB 2.0 4 ports
- Un manuel d'utilisation

Hi-speed USB 2.0 SLIM HUB

GU2H-01 GU2H-02

GU2H-03 GU2H-04

User manual

1.Introduction:

This USB 2.0 Hi-Speed Hub lets you add more USB 2.0 peripherals to your desktop computer, The hub has 4 downstream ports which will connect either the new USB 2.0 high performance peripherals or the legacy USB 1.1 devices. This means it is fully “backwards compatible” with all your existing USB products. The hub is 100% compliant with the USB 2.0 specifications.

The USB 2.0 Hi-Speed Hub will allow users to add multiple higher performance peripherals such as high resolution video conferencing cameras, and next generation of USB 2.0 scanners, printers, and fast storage devices.

The hub will allow you to connect up to 127 USB devices to your computer and comes with a USB 2.0 cable.

2.Features:

- ✧ USB-IF certificated,CE & FCC approved.
- ✧ Fully compatible with USB 2.0 Specification
- ✧ Fully backward Compatible with USB 1.1 Specification
- ✧ Support transfer rate of 1.5/12/480 Mbps
- ✧ 500mA each port is reliable at p to 15 feet of transmission
- ✧ Support self-powered mode
- ✧ One upstream port and four downstream ports
- ✧ One LED to indicate the HUB is ready
- ✧ Downstream ports have automatic connect and speed detection function plus Over-current protection with auto recovery

3.System Requiements

- USB Interface:one free USB port.
- OS:windows98SE/ME/2000/XP and MAC 8.6/9.X/10.X.

4.Software Installation

➤ Windows 98SE:

- 3) The system will detect the hub and run “Add New Hardware Wizard.”
- 4) As you see the following screen,press “Next”.



- 3) As you see the following screen, please check the first item and press “Next”.



- 6) As you see the following screen, please cancel any item and press “Next”.



7) As you see the following screen, please press “Next”.



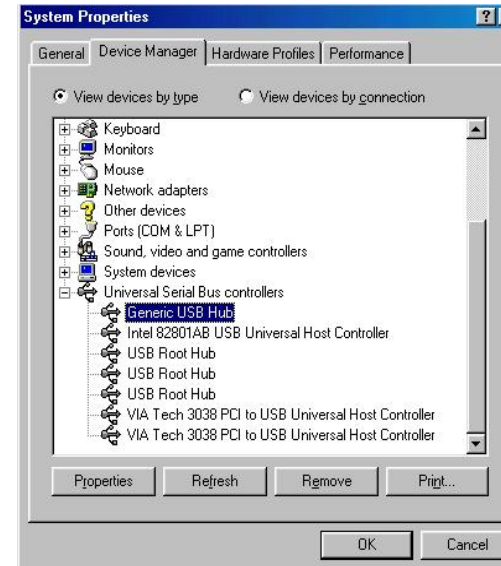
6) As you see the following screen, please press “Finish”.



- **windows ME/2000/XP:**
Need no driver installation.

5. Verification

As the result of the successful installation, you should meet the following picture after you unfold the item “Universal Serial Bus Controllers” in the “Device Manager” sheet of the dialog “System Properties” which displays after you right-click the icon “My Computer” and select the item “Properties” on the pop-up menu.



If you miss it, sorry, you must repeat as step 4 described.

6. Package List

- Usb 2.0 4 port Hub
- Usb manual