



Lecteur / Enregistreur de cartes 19
en 1 USB 2.0

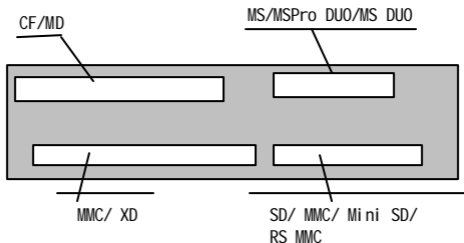
Manuel d'utilisation

Modèle n° PH-1901C

Requis système:

1. Port USB
2. Windows 98/ME/2000/XP, Mac OS 8.6 ou plus, Linux OS 2.42 ou plus
3. Lecteur CD Rom
4. Plus de 16mB de mémoire disponible

Fonctions :



1.CF/MD :

Lecture et écriture de cartes Compact Flash Type I/II et Microdrive

2.MS/MSPro/MSPro Duo/MS Duo :

Lecture et écriture de cartes Mémoire stick, Mémoire stick Pro, Mémoire Stick Pro Duo, Mémoire Stick Duo

3.SD/MMC/Mini SD/RS MMC :

Lecture et écriture de cartes Secure Digital, Multimédia,
Mini Secure Digital, RS-Multimédia

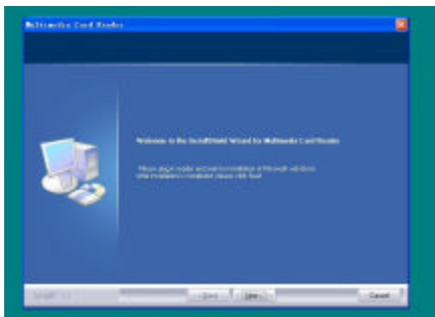
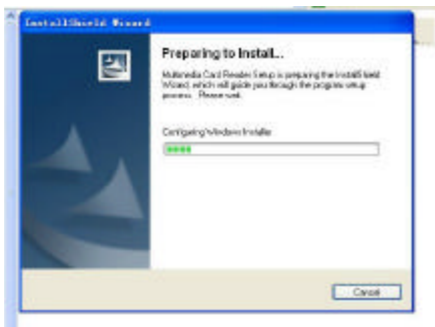
4.SM/ XD :

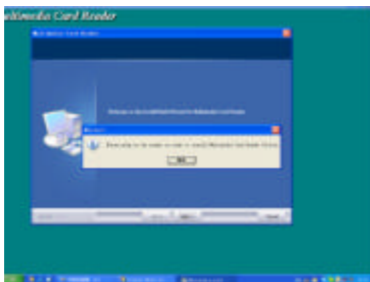
Cartes SmartMédia
Cartes XD

Sous Windows 2000 SP4 / ME/XP, Mac OS 10.0 et Linux OS
2.42 ou plus, il n'y a pas besoin de driver, le lecteur sera reconnu
automatique par l'ordinateur. Pour les autres versions de
Windows vous devez installer le driver. Suivez la procédure
indiquée ci-dessous :

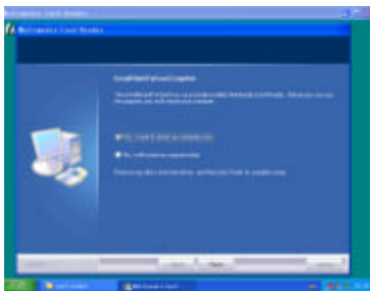
Guide d'installation :

1. Démarrer votre ordinateur
2. Insérer le CD driver dans votre lecteur de CD Rom
3. Le CD contient les 2 fichiers indiqués. Merci de sélectionner
"AU6368.exe" pour lancer l'installation



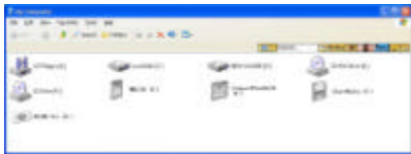


Veuillez connecter le lecteur de cartes à votre ordinateur. Cliquer sur "OK", ensuite sur "Next" .



Cliquer sur "Finish" pour terminer l'installation, puis redémarrer votre ordinateur

4. L'icône du lecteur "Removable disk" sera visible dans "Poste de Travail" :



Précautions d'utilisation :

1. Si le système ne trouve pas le lecteur de cartes quand vous le branchez sur votre ordinateur, merci de démarrer le contrôleur USB sous BIOS
2. Assurez-vous d'insérer vos cartes mémoires dans les fentes appropriées.
3. Ne pas débrancher le lecteur de cartes quand il est en cours d'opération, car vous risquez de perdre toutes les données enregistrées sur les cartes, ou même le système en entier.

Contenu de l'emballage :

1. Lecteur / enregistreur de cartes 19 en 1
2. Câble de rallonge USB
3. CD pilote
4. Manuel d'utilisation

Support technique :

servicetechnique@sangha.fr



USB 2.0 19in 1 Card

Reader/Writer

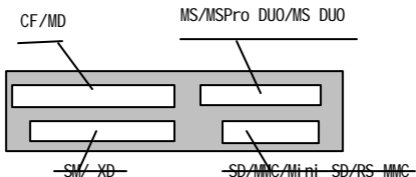
USER MANUAL

Model: PH-1901C

System requirements:

- 1.USB port.
- 2.Windows 98/Me/2000/XP,Mac OS 8.6 or higher, Linux OS 2.42 or higher.
- 3.CD-ROM
- 4.Memory over 16MB.

Function:



1.CF/MD :

Read and write Type I/II CompactFlash(CF) card
Microdrive card.

2.MS/MSPro/MSPro DUO/MSDUO:

Read and write Memory Stick (MS) card
Memory Stick Pro (MSpro) card
Memory Stick Pro DUO (MSPro DUO) card
Memory Stick DUO (MS DUO) card

3.SD/MMC/Mini SD/RS MMC:

Read and write Secure Digital (SD) card

MultiMedia Card (MMC) card

Mini SD card

RS-MMC card

4.SM/ XD:

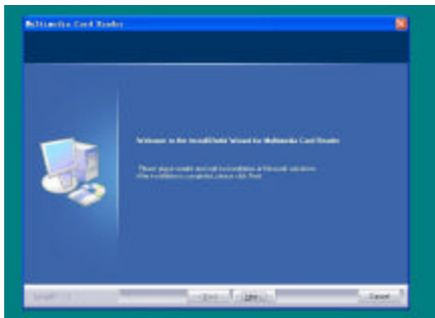
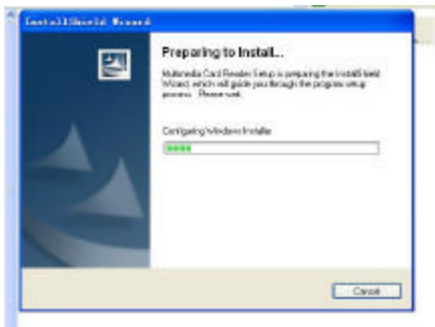
SmartMedia (SM) cards

XD cards

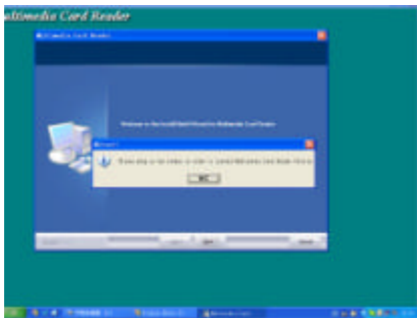
For Windows 2000 SP4/Me/XP, Mac OS 10.0 and Linux OS 2.42 higher versions you do not need driver, your computer will automatically find the unit when you plug in, but the other versions your computer need to install the driver. For installation of the driver, please see following part:

Installation guide:

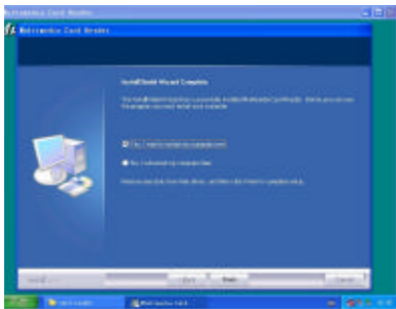
- 1.Startup your computer.
- 2.Insert the software driver CD into your CD-ROM drive.
3. You can find the two files in the driver CD, please choose file “AU6368.exe” to run the installation:



Click the "Next" button to continue.

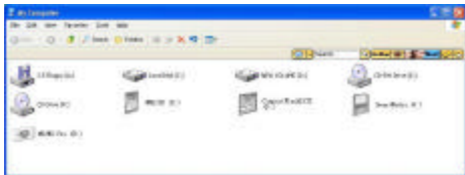


Now, please connect your card reader to the computer. Click “OK”, then click “Next” to continue.



Click “Finish” to end the installation, then restart your computer.

4.The following icons of the reader will show up in “My Computer”.



Cautions in use:

1. If the system can't find new hardware when you plug card reader into your computer, please startup the USB controller in BIOS.
2. Plug card into the right slot and don't mix up.
3. Do not extract card reader when it is on operation for fear drop information stored in the card or even the loss of the whole system.

Accessories:

- 1.19in1 card reader/Writer
- 2.USB extension cable
- 3.Driver CD
- 4.User's manual