

MODE D'EMPLOI DU MULTIPORT USB 1.1 EXTRA PLAT

PH-USB504 (FRENCH)

Manuel d'utilisation

1. INTRODUCTION

Le Multiport USB 1.1 est conçu pour augmenter les ports USB de votre ordinateur. Il dispose de 4 ports USB. Vous pouvez connecter plusieurs sortes d'appareils USB compatibles avec les caractéristiques standard de l'USB 1.1, tels que caméras digitales, scanners, caméras vidéo PC, joysticks et autres. Comme les autres appareils USB, sa capacité à sauter de l'un à l'autre vous évite de devoir fermer votre ordinateur et de le redémarrer.

2. CARACTERISTIQUES

- 1) 4 ports USB allant jusqu'à 100mA par port
- 2) Protection contre les surtensions
- 3) Taux de transfert rapide et lent
- 4) Configuration système vraiment automatique de Plug & Play
- 5) Attache à 127 appareils USB
- 6) Compatible USB et ACPI

3. SPECIFICATIONS

- 1) Standard interface : USB V1.1
- 2) Connecteurs USB : 4 connecteurs type A femelle et 1 câble USB
- 3) Taux de transfert des données : pleine vitesse à 12 Mb/sec et vitesse lente à 1.5 Mb/sec
- 4) Coque : plastique

4. NECESSITE :

- 1) PC compatible IBM ou MACINTOSH
- 2) Carte hôte USB ou appareil Multiport USB
- 3) Windows 98SE/98ME/2000/XP et MACINTOSH OS 8.6 ou supérieur

5. INSTALLATION DU MULTIPORT ET DU DRIVER (pour Windows 98 uniquement)

- 1) Connectez cet appareil à un port USB de votre ordinateur
- 2) Le système le détectera automatiquement et mettra en route « Add New Hardware Wizard »
- 3) L'écran ci-dessous apparaît. Appuyez sur le bouton « Next » (« Suivant »)



- 4) L'écran ci-dessous apparaît. Sélectionnez « Search for the best driver for your device » (« Cherchez le meilleur driver pour votre appareil »(Recommandé). Appuyez sur « Next » (« Suivant »)



- 5) L'écran ci-dessous apparaît. Ne sélectionnez rien mais appuyez sur « Next » (« Suivant »)



- 6) L'écran ci-dessous apparaît. Appuyez sur « Next » (« Suivant »)



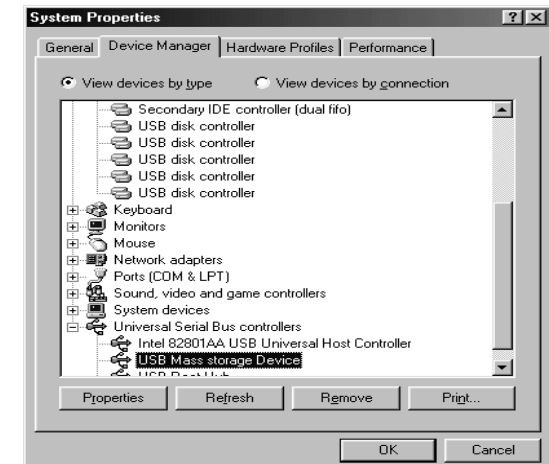
- 7) L'écran ci-dessous apparaît. Appuyez sur « Finish » (« Fin »)



Vous pouvez maintenant utiliser cet appareil

6. Vérification

Après avoir suivi le cheminement « My computer – propriétés – device manager - Universal Serial Bus Controllers » vous devez tomber sur l'installation ci-après.



7. Contenu

- a. Hub 4 ports USB 1.1
- b. Manuel d'utilisation

Windows ME/2000/XP/Mac OS 8.6, 9.X, 10.X : pas besoin d'installer un driver

USB 1.1 SLIM HUB

PH-USB504 (ENGLISH)

User Manual

1. Introduction:

The USB 1.1 MINI HUB is designed to increase the USB ports of your computer. It has four USB ports. You can connect many kinds of USB devices compliant with USB 1.1 or USB 2.0 standard specification, such as Digital cameras, scanners, PC video cameras, joysticks and more, to it. As other USB devices, its ability of hot swapping makes you use it freely without shutting down and restarting your computer. To use it, you should use a +5v AC/DC adapter to supply power for it.

2. Features:

- 1) 4 USB ports up to 100MA per port
- 2) Over current protection
- 3) Support both full: speed and low rate speed transfer rates.
- 4) Truly plug & play automatic system configuration
- 5) Chains to 127 USB devices
- 6) USB and ACPI compliant.

3. Specification

- 1) Interface standard: USB V 1.1
- 2) USB connectors: 4 A type female connectors and 1 USB cable
- 3) Data transfer rate: full-speed at 12MB/sec and low-speed at 1.5MB/sec
- 4) Enclosure :plastic

4. Requirements:

- 1) IBM compatible PC and Mac PC
- 2) USB host card or USB Hub device
- 3) Win98/98SE/2000/XP, and Macintosh

5. Hardware and Driver Installation

- 1) Connect this device to a USB port of your computer.
- 2) The system will detect it automatically and run 'Add New Hardware Wizard'.
- 3) You'll see the screen below. Please press the button 'Next'



- 4) When you see the screen below, please select "Search for the best driver for

your device (Recommended) and press "Next".



- 5) You'll see the screen below. Cancel any item and press 'Next'



- 6) You'll see the screen below, please press "Next".



- 7) You will see the screen below, please press "Finish".



Now, you can use this device freely.

6. Verification

After tracking the route "My computer → Properties → Device Manager → Universal Serial Bus Controllers", you should meet the following installation:



7. Package List:

- a. USB 1.1 4 ports Hub
- b. User manual

Window ME/ 2000/ XP/ Mac OS 8.6, 9.X, 10.X" No need driver installation!