



Modèle No. : WM-A379

Manuel d'Utilisation

Introduction

Merci d'avoir choisie notre webcam. Elle fonctionne sur port USB et est idéale pour une utilisation ponctuelle en plug'n play. Sa taille réduite la rende facilement transportable et ses performances vous permettent d'apprécier une image vive et réactive lors de vos conversations.

Spécificités Techniques

* Capteur couleur CMOS Haute résolution

● Résolution: 1.3M Pixel (polarisé)

● Format Vidéo: 24bit Couleur Vraie

* Interface: USB2.0

* Transmission Speed:

320*240 30 fps

640*480 15 fps

1280*960 10 fps

* Portée Dynamique : ≥ 72 db

* Focus : 5CM à l'infinie

* Compression matérielle

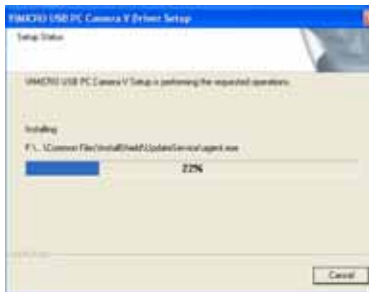
- * Balance auto des blancs
- * Compensation auto des couleurs
- * Focus manuel
- * Prise de photo instantanée (Bouton photo nécessaire)

Système requis

- * Ordinateur PC avec un port USB de libre
- * Pentium 200 MHz ou mieux
- * Win 98SE / ME / 2000 / XP
- * Espace disque dur libre \geq 20Mo
- * Lecteur CD-ROM
- * Stockage interne \geq 68MB
- * Carte graphique compatible DIRECTX

Installation Driver

1. Mettez le disque “CD Driver” dans le lecteur CD, ouvrez le dossier “setup new” et double cliquez sur “Setup.exe”. Cela installera les fichiers nécessaires.



Vous aurez alors les affichages suivants à l'écran :



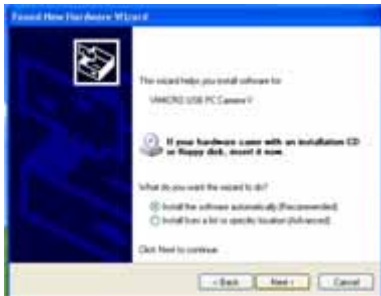


2. Branchez votre webcam à votre ordinateur. Le système va détecter un nouveau périphérique et va automatiquement installer le logiciel approprié (comme ci-dessous).

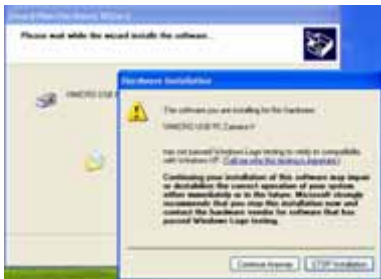


“Nouveau Matériel détecté”

Vous avez alors l'écran suivant qui s'affiche :



Cliquez sur “Continuez l’installation”





Cliquez sur “Finish”

3. Cliquez sur Menu démarrer, Programmes, et VIMICRO USB PC Camera / AMCAP. Vous aurez alors une image à l'écran. Vous pouvez cliquer sur option pour paramétrer cette image.



4. Cliquez sur Video Capture Filter pour régler les paramètres de la webcam.



5. Double cliquez sur “ZOOMV”. “ZOOMV” apparaît en bas à droite du bureau. Cliquez une fois dessus pour faire revenir la fenêtre principale. Vous pouvez choisir ZOOM pour ajuster le focus.

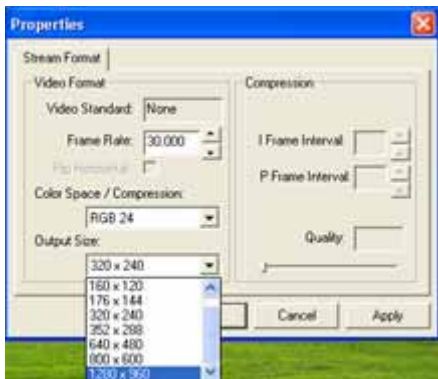
Double cliquez sur “ZOOMV”. “ZOOMV” apparaît en bas à droite du bureau. Cliquez une fois dessus pour faire revenir la fenêtre principale. Vous pouvez choisir ZOOM pour ajuster le focus. Cochez ‘ZOOM’, le focus peut être ajuster en déplaçant le curseur.



6. Vous pouvez cliquer sur "Capture / Snap One Image" pour faire une photo instantanée



Sous Wind 98SE / ME . 2K, il vous faut installer DirectX 9.0C pour obtenir la résolution 1280x960. Pour revenir au mode 800 x 600 or toutes résolutions inférieures, il vous faudra débrancher et rebrancher votre webcam. La webcam ne nécessite pas DX 9 pour fonctionner, c'est juste nécessaire pour utiliser la résolution maximale. Windows XP ne nécessite pas DirectX 9.0 pour fonctionner sous la résolution maximale.



Remarque :

- ✧ Ne vous touchez pas la lentille, hormis avec un chiffon doux pour la nettoyer.
- ✧ N'utilisez pas la webcam dans une pièce trop froide, trop chaude ou trop poussiéreuse.
- ✧ Evitez de faire tomber la webcam.